

Kecenderungan Elektabilitas Partai

Updated Survei Nasional:
2 – 11 Maret 2023

Jl. Cik Ditiro II No.3, RT.1/RW.2, Gondangdia,
Kec. Menteng, Kota Jakarta Pusat, DKI Jakarta 10350
+62-21-21234444 | kontak@saifulmujani.com | www.saifulmujani.com/

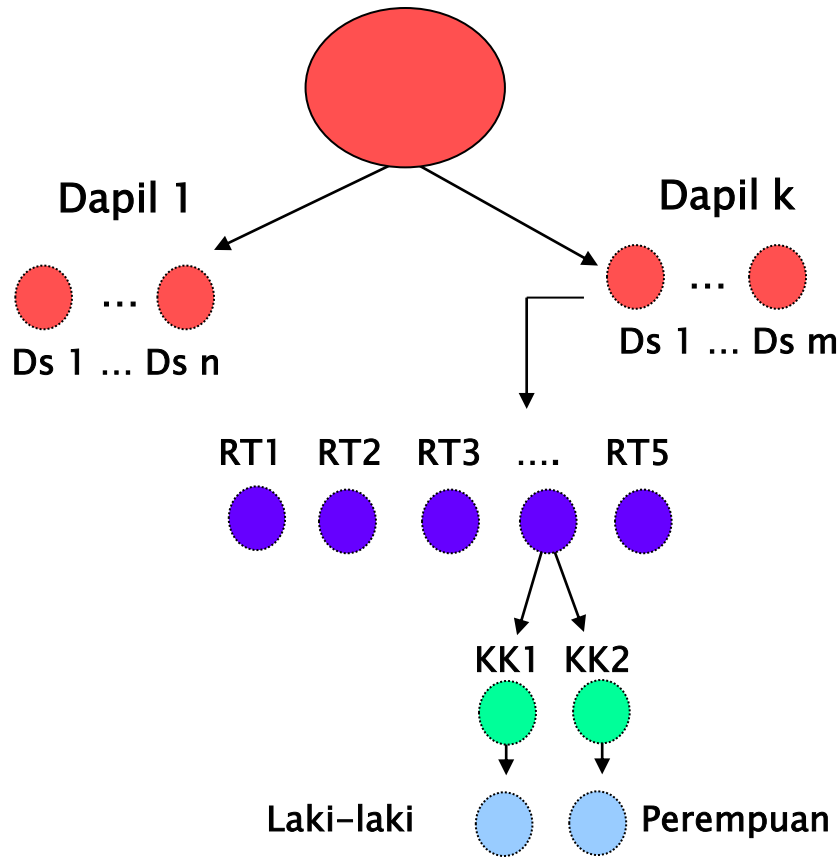
Latar Belakang

- ▶ Pemilu mendatang masih 1 tahun lagi (Februari 2024).
- ▶ Bagaimana kecenderungan dukungan pemilih kepada partai politik jika pemilu diadakan sekarang?
- ▶ Apakah ada perubahan dukungan kepada partai dibanding hasil Pemilu 2019?
- ▶ Untuk menjawab pertanyaan-pertanyaan tersebut SMRC melakukan serangkaian survei nasional yang diupdate terakhir pada 2-11 Maret 2023.

Metodologi

- Populasi survei ini adalah seluruh warga negara Indonesia yang punya hak pilih dalam pemilihan umum, yakni mereka yang sudah berusia 17 tahun atau lebih, atau sudah menikah ketika survei dilakukan.
- Dari populasi itu dipilih secara random (stratified multistage random sampling) 1220 responden. Response rate (responden yang dapat diwawancarai secara valid) sebesar 1061 atau 87%. Sebanyak 1061 responden ini yang dianalisis. Margin of error survei dengan ukuran sampel tersebut diperkirakan sebesar $\pm 3,1\%$ pada tingkat kepercayaan 95% (asumsi simple random sampling).
- Responden terpilih diwawancarai lewat tatap muka oleh pewawancara yang telah dilatih.
- Quality control terhadap hasil wawancara dilakukan secara random sebesar 20% dari total sampel oleh supervisor dengan kembali mendatangi responden terpilih (spot check). Dalam quality control tidak ditemukan kesalahan berarti.
- Waktu wawancara lapangan 2 – 11 Maret 2023.

Flow chart penarikan sampel



Populasi desa/kelurahan tingkat Nasional

Desa/kelurahan di tingkat Dapil dipilih secara random dengan jumlah proporsional

Di setiap desa/kelurahan dipilih sebanyak 5 RT dengan cara random

Di masing-masing RT/Lingkungan dipilih secara random dua KK

Di KK terpilih dipilih secara random Satu orang yang punya hak pilih laki-laki/perempuan

Validasi Sampel

PROFIL DEMOGRAFI RESPONDEN

KATEGORI	SAMPEL	POPULASI
GENDER		
Laki-Laki	50.0	50.0
Perempuan	50.0	50.0
DESA-KOTA		
Pedesaan	50.1	50.2
Perkotaan	49.9	49.8
USIA		
<= 20 tahun	10.3	10.3
21-25 tahun	12.4	12.5
26-30 tahun	13.4	13.5
31-35 tahun	12.0	12.0
36-40 tahun	11.6	11.6
41-45 tahun	9.9	9.8
46-50 tahun	8.6	8.6
51-55 tahun	6.6	6.6
56-60 tahun	5.1	5.1
> 60 tahun	10.1	10.1

KATEGORI	SAMPEL	POPULASI
AGAMA		
Islam	87.3	87.3
Protestan/Katolik	10.1	9.8
Lainnya	2.7	3.0
ETNIS		
Jawa	40.3	40.2
Sunda	15.8	15.5
Batak	3.5	3.6
Madura	3.0	3.0
Betawi	2.9	2.9
Bugis	2.7	2.7
Minang	2.7	2.7
Lainnya	29.1	29.4
PENDIDIKAN		
<= SD	37.0	37.0
SLTP	18.0	18.0
SLTA	31.2	31.2
PT	13.7	13.7

PROFIL DEMOGRAFI RESPONDEN

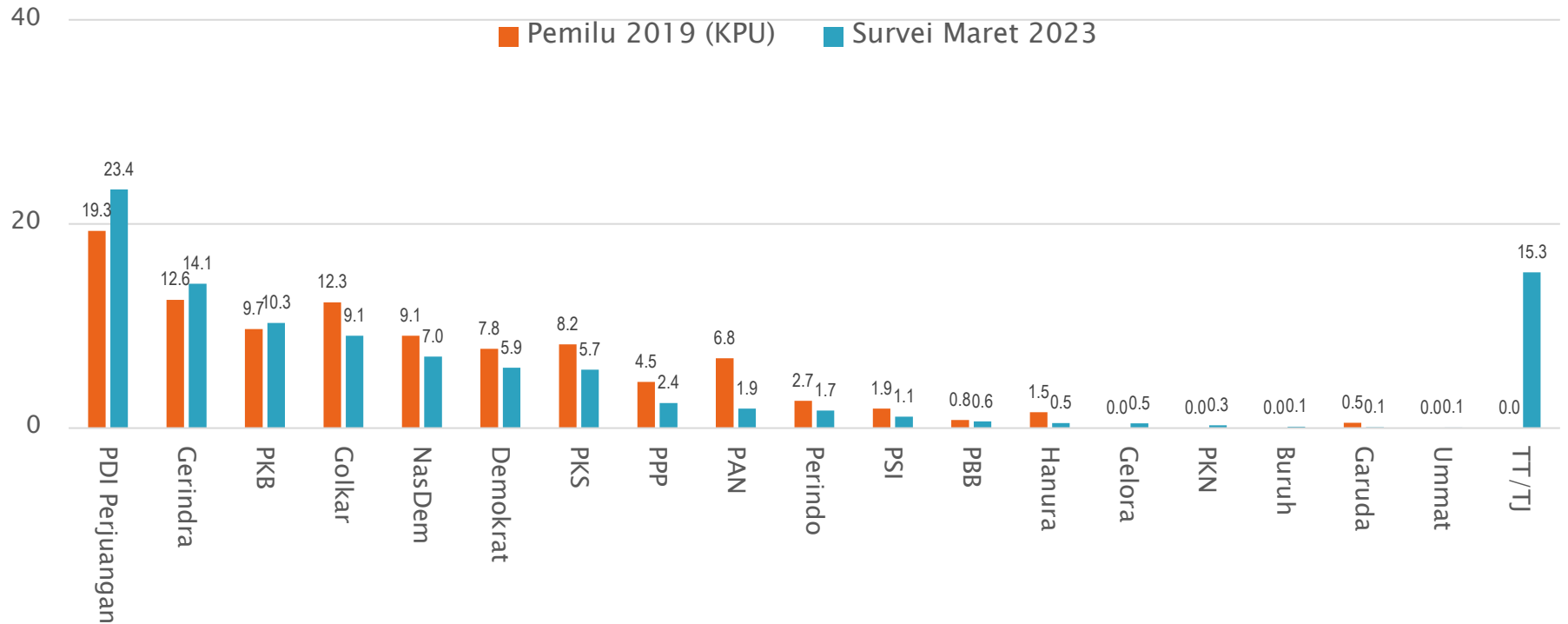
KATEGORI	SAMPEL	POPULASI
PROVINSI		
Aceh	1.8	1.8
Sumatera Utara	5.1	5.1
Sumatera Barat	1.9	1.9
Riau	2.0	2.0
Jambi	1.3	1.3
Sumatera Selatan	3.1	3.1
Bengkulu	0.7	0.7
Lampung	3.2	3.2
Bangka Belitung	0.5	0.5
Kepulauan Riau	0.6	0.6
DKI Jakarta	4.1	4.1
Jawa Barat	17.4	17.4
Jawa Tengah	14.6	14.6
DI Yogyakarta	1.4	1.4
Jawa Timur	16.2	16.2
Banten	4.3	4.3
Bali	1.6	1.6

KATEGORI	SAMPEL	POPULASI
PROVINSI		
NTB	1.9	1.9
NTT	1.8	1.8
Kalimantan Barat	1.9	1.9
Kalimantan Tengah	0.9	0.9
Kalimantan Selatan	1.5	1.5
Kalimantan Timur	1.3	1.3
Kalimantan Utara	0.2	0.2
Sulawesi Utara	1.0	1.0
Sulawesi Tengah	1.0	1.0
Sulawesi Selatan	3.2	3.2
Sulawesi Tenggara	0.9	0.9
Gorontalo	0.4	0.4
Sulawesi Barat	0.5	0.5
Maluku	0.7	0.7
Maluku Utara	0.4	0.4
Papua Barat	0.4	0.4
Papua	1.9	1.9

Pilihan kepada Partai

Pilihan Partai

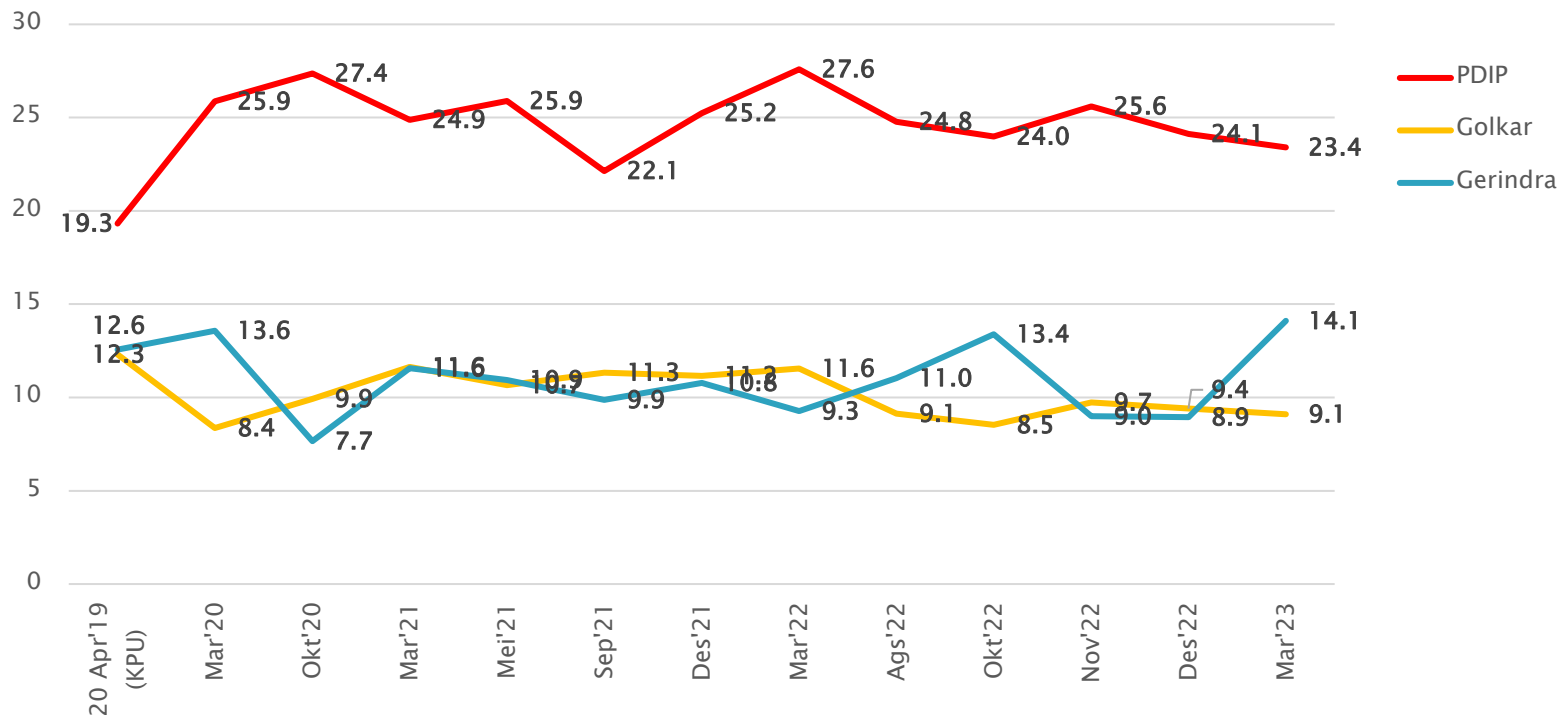
Jika pemilihan anggota Dewan Perwakilan Rakyat (DPR) diadakan sekarang ini, partai atau calon dari partai mana yang akan Ibu/Bapak pilih? ... (%)



Jika pemilu diadakan ketika survei terakhir dilakukan (Maret 2023) PDIP mendapat dukungan terbesar, 23,4%, disusul Gerindra 14,1%, PKB 10,3%, Golkar 9,1%, Nasdem 7%, Demokrat 5,9%, PKS 5,7%, PPP 2,4%, PAN 1,9%, Perindo 1,7%, dan PSI 1,1%. Sementara partai-partai lain di bawah 1%, dan yang belum tahu 15,3%.

Tren Pilihan Partai (Semi Terbuka)

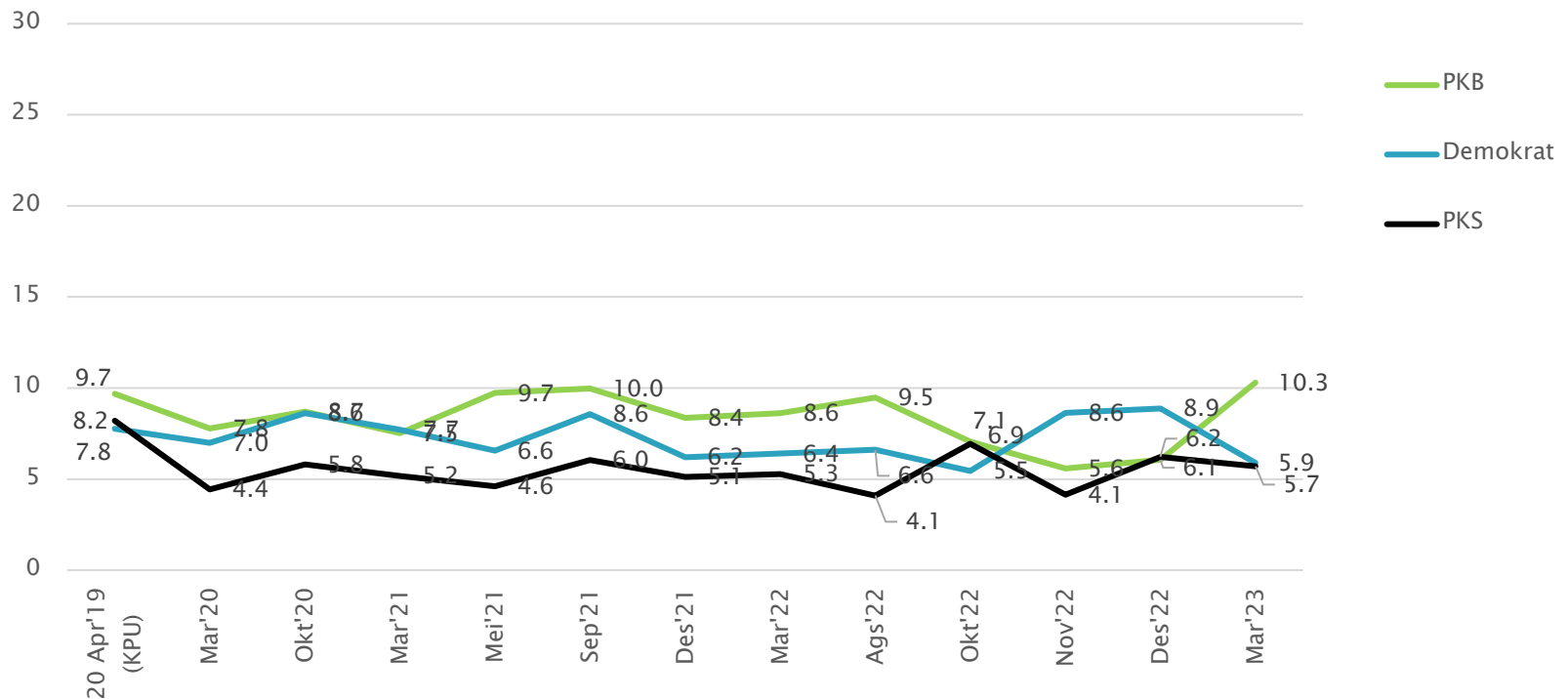
Jika pemilihan anggota Dewan Perwakilan Rakyat (DPR) diadakan sekarang ini, partai atau calon dari partai mana yang akan Ibu/Bapak pilih? ... (%)



- Dibanding hasil pemilu 2019 lalu, dukungan kepada PDIP naik dari 19,3% menjadi 23,4%. Gerindra juga cenderung menguat dari 12,6% menjadi 14,1%. Sementara Golkar cenderung menurun dari 12,3% menjadi 9,1%.
- Dalam 3 bulan terakhir Gerindra mengalami kenaikan cukup tajam. Bahkan melampaui hasil Pemilu 2019. Beberapa kemungkinan: sudah melakukan sosialisasi, move politik Prabowo dengan Jokowi yang menguat, dan kemungkinan Prabowo sekarang mengalami penguatan. Kemungkinan ini akan kita lihat dirilis capres.

Tren Pilihan Partai (Semi Terbuka)

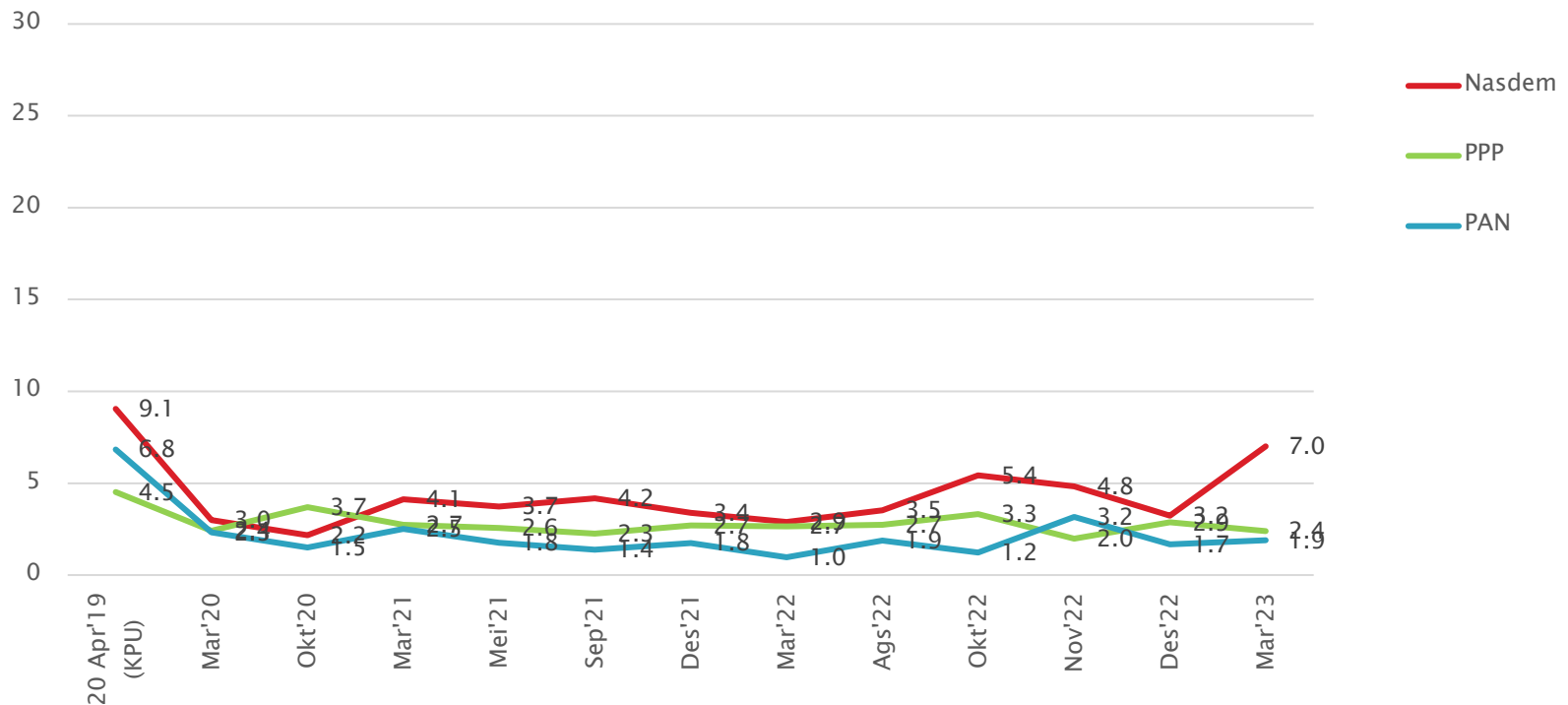
Jika pemilihan anggota Dewan Perwakilan Rakyat (DPR) diadakan sekarang ini, partai atau calon dari partai mana yang akan Ibu/Bapak pilih? ... (%)



Dibanding hasil pemilu 2019 lalu, suara PKB di survei Maret 2023 sedikit menguat (dari 9,7% menjadi 10,3%). Sementara Demokrat dan PKS cenderung melemah (Demokrat dari 7,8% menjadi 5,9%, dan PKS dari 8,2% menjadi 5,7%).

Tren Pilihan Partai (Semi Terbuka)

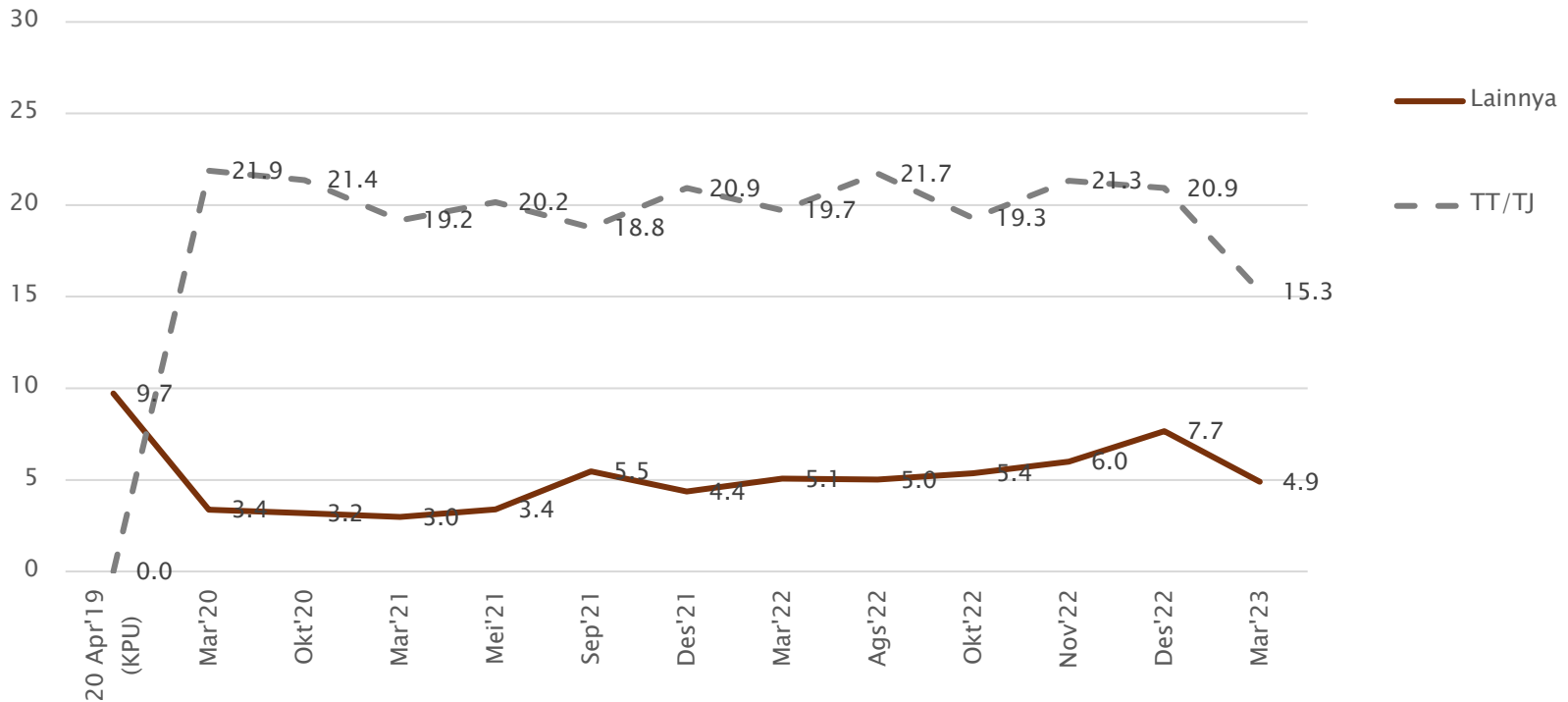
Jika pemilihan anggota Dewan Perwakilan Rakyat (DPR) diadakan sekarang ini, partai atau calon dari partai mana yang akan Ibu/Bapak pilih? ... (%)



Dibanding hasil pemilu 2019 lalu, NasDem, PPP, dan PAN di survei Maret 2023 cenderung menurun. Namun demikian, suara NasDem di survei Maret 2023 cenderung menguat dibanding hasil-hasil survei sebelumnya.

Tren Pilihan Partai (Semi Terbuka)

Jika pemilihan anggota Dewan Perwakilan Rakyat (DPR) diadakan sekarang ini, partai atau calon dari partai mana yang akan Ibu/Bapak pilih? ... (%)



Dibanding hasil pemilu 2019 lalu, partai-partai non-parlemen cenderung menurun (dari 9,7% menjadi 4,9%). Dalam Maret'20 ke Maret 2023, undecided menurun dari 21,9% menjadi 15,3%.

Kesimpulan

Kesimpulan

- ▶ Jika pemilu diadakan ketika survei terakhir dilakukan (Maret 2023) PDIP mendapat dukungan terbesar, 23,4%, disusul Gerindra 14,1%, PKB 10,3%, Golkar 9,1%, Nasdem 7%, Demokrat 5,9%, PKS 5,7%, PPP 2,4%, PAN 1,9%, Perindo 1,7%, dan PSI 1,1%. Sementara partai-partai lain di bawah 1%, dan yang belum tahu 15,3%.
- ▶ Dibanding hasil pemilu 2019, dukungan kepada PDIP naik dari 19,3% menjadi 23,4%. Partai lain yang cenderung menguat adalah Gerindra dan PKB. Elektabilitas Gerindra sedikit naik dari 12,6% menjadi 14,1%, dan PKB sedikit menguat dari 9,7% menjadi 10,3%. Sementara partai-partai lain cenderung menurun.
- ▶ Setiap partai masih punya peluang menaikkan dukungan karena masih ada sekitar 15,3% pemilih yang belum menentukan pilihan.

Terima Kasih